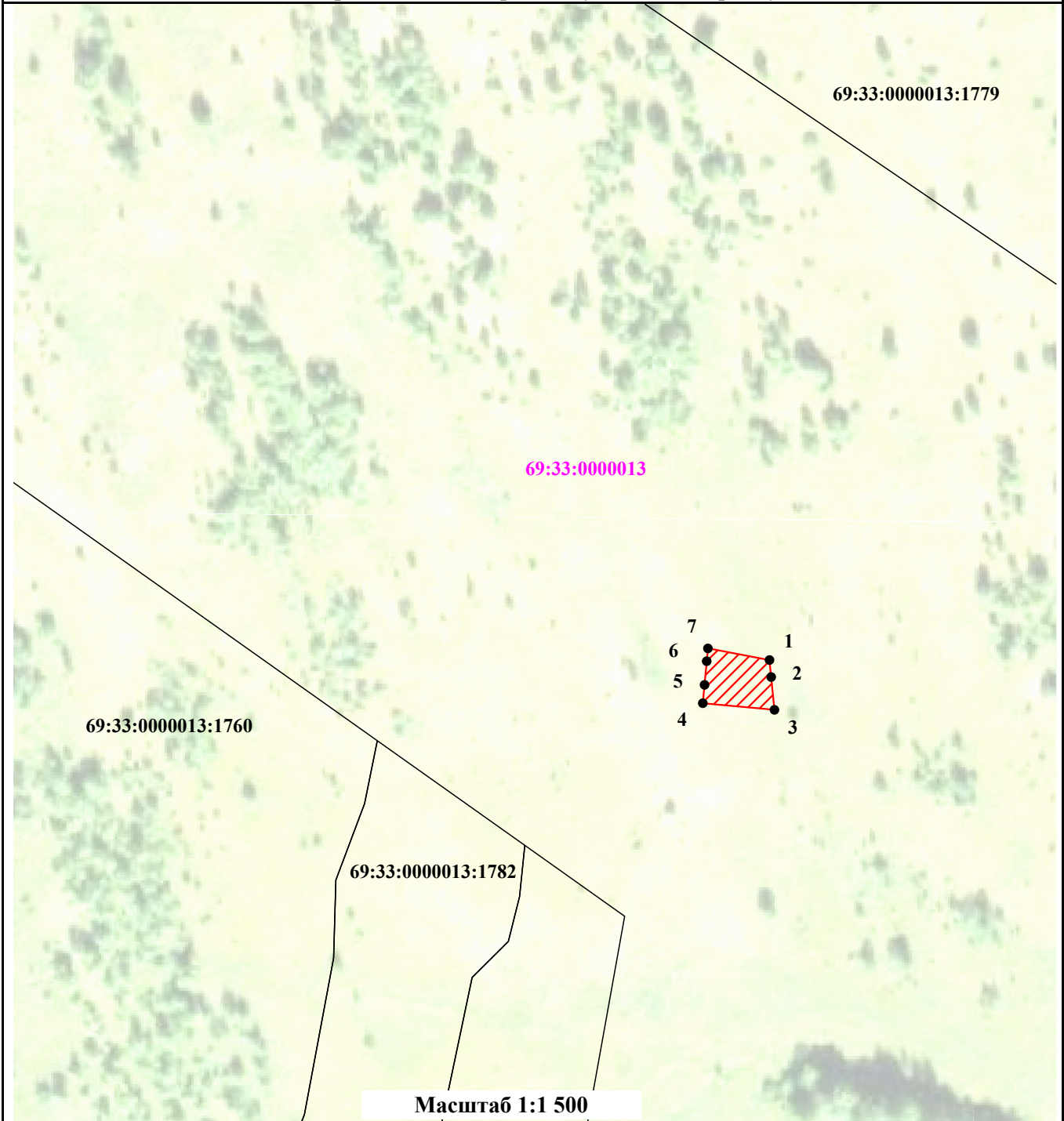


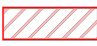
**Графическое описание местоположения границ публичного сервитута**

Публичный сервитут в целях обеспечения строительства, реконструкции объектов инфраструктуры при реализации объекта: «Создание высокоскоростной железнодорожной магистрали Санкт-Петербург – Москва (участок Крюково (Алабушево) – Обухово)» (4 этап Строительство участка Выползово ВСМ (искл.)-Логовежь ВСМ (искл.))» для целей, предусмотренных п. 2 ч. 5 ст. 4 Федерального закона от 31.07.2020 № 254-ФЗ, в границах кадастрового квартала с номером 69:33:0000013

**Схема расположения границ публичного сервитута**



**Условные обозначения:**

- |   |   |  |  |
|---|---|--|--|
|  | - Проектные границы публичного сервитута                    |  | - Границы земельных участков, сведения о которых содержатся в ЕГРН |
| 7   | - Обозначение характерных точек границ публичного сервитута | 69:33:0000013  | - Кадастровый номер квартала по сведениям ЕГРН                     |
| 69:33:0000013:1760  | - Кадастровый номер земельного участка по сведениям ЕГРН    |  |  |

## ГРАФИЧЕСКОЕ ОПИСАНИЕ

### местоположения границ публичного сервитута

*Публичный сервитут в целях обеспечения строительства, реконструкции объектов инфраструктуры при реализации объекта: «Создание высокоскоростной железнодорожной магистрали Санкт-Петербург – Москва (участок Крюково (Алабушево) – Обухово)» (4 этап Строительство участка Выползово ВСМ (искл.)-Логовежь ВСМ (искл.))» для целей, предусмотренных п. 2 ч. 5 ст. 4 Федерального закона от 31.07.2020 № 254-ФЗ, в границах кадастрового квартала с номером 69:33:0000013*

(наименование объекта, местоположение границ которого описано (далее - объект)

#### Раздел 1

#### Сведения об объекте

№ п/п	Характеристики объекта	Описание характеристик
1	2	3
1	Местоположение объекта	Тверская область, Торжокский муниципальный округ.
2	Площадь объекта ± величина погрешности определения площади (Р ± ΔР)	225 ± 5 м <sup>2</sup>
3	Иные характеристики объекта	Вид объекта реестра границ: Граница публичного сервитута Кадастровый номер квартала: 69:33:0000013 Орган, принявший решение об установлении публичного сервитута: Федеральное агентство железнодорожного транспорта Цель установления публичного сервитута: Публичный сервитут в целях обеспечения строительства, реконструкции объектов инфраструктуры при реализации объекта: «Создание высокоскоростной железнодорожной магистрали Санкт-Петербург – Москва (участок Крюково (Алабушево) – Обухово)» (4 этап Строительство участка Выползово ВСМ (искл.)-Логовежь ВСМ (искл.))» для целей, предусмотренных п. 2 ч. 5 ст. 4 Федерального закона от 31.07.2020 № 254-ФЗ, в границах кадастрового квартала с номером 69:33:0000013 Срок публичного сервитута: продолжительность: 33 месяца Обладатель публичного сервитута: Юридическое лицо, зарегистрированное в Российской Федерации Общество с ограниченной ответственностью «ВСМ Две Столицы» (ИНН: 9726064201, ОГРН: 1247700011900, адрес эл. почты: info@vsm2stl.ru, почтовый адрес: 121614, г. Москва, вн.тер.г. муниципальный округ Крылатское, ул. Крылатская, д. 17, к. 2).

**Раздел 2**

**Сведения о местоположении границ объекта**

**1. Система координат** МСК-69, зона 2

**2. Сведения о характерных точках границ объекта**

Обозначение характерных точек границ	Координаты, м		Метод определения координат характерной точки	Средняя квадратическая погрешность положения характерной точки (Mt), м	Описание обозначения точки на местности (при наличии)
	X	Y			
<b>1</b>	<b>2</b>	<b>3</b>	<b>4</b>	<b>5</b>	<b>6</b>
1	329 096,42	2 209 042,11	Аналитический метод	0,10	—
2	329 092,09	2 209 042,54	Аналитический метод	0,10	—
3	329 083,75	2 209 043,37	Аналитический метод	0,10	—
4	329 085,44	2 209 025,14	Аналитический метод	0,10	—
5	329 090,10	2 209 025,58	Аналитический метод	0,10	—
6	329 096,12	2 209 026,13	Аналитический метод	0,10	—
7	329 099,37	2 209 026,44	Аналитический метод	0,10	—
1	329 096,42	2 209 042,11	Аналитический метод	0,10	—

**3. Сведения о характерных точках части (частей) границы объекта**

<b>1</b>	<b>2</b>	<b>3</b>	<b>4</b>	<b>5</b>	<b>6</b>
—	—	—	—	—	—

